




HERMES

Gestion des frontières et contrôle des voyageurs



**Software
that matters**



Approche centrée sur le voyageur
Mise en œuvre rapide
Facile à utiliser et à configurer

Le problème

Avant les restrictions liées à la pandémie de Covid-19, les aéroports accueillait à eux seuls près de **4,2 milliards** de passagers par an. Si seuls quelques-uns de ces passagers constituent une menace, les identifier reste essentiel. C'est pourquoi en 2018, l'ONU a rendu obligatoires les procédures de contrôle des renseignements préalables concernant les voyageurs (RPCV).



Pour identifier et gérer les risques, les autorités frontalières utilisent des données relatives aux voyageurs mises à leur disposition avant que ces derniers arrivent aux points de contrôle frontaliers. Les alertes précoces et l'identification en amont des personnes figurant sur une liste de surveillance facilitent considérablement la tâche des agents frontaliers.

Un bon système de contrôle des voyageurs doit être facile à mettre en œuvre, à utiliser et à mettre à jour. Il doit aider à prévenir et à combattre le terrorisme, la contrebande, la fraude aux visas, le dépassement des durées de séjour autorisées, l'immigration illégale et d'autres crimes internationaux tout en offrant une gestion efficace et sécurisée des voyageurs légitimes.

Terrorisme et fautes de frappe : les enjeux

La qualité des données reprises dans les listes de surveillance n'est pas toujours optimale. Pourtant, chaque erreur peut avoir des conséquences désastreuses, comme l'a montré l'attentat du marathon de Boston. Dans ce cas, les agences fédérales américaines n'ont pas pu identifier le suspect car son nom avait été mal orthographié dans la base de données de la protection des douanes et frontières.

Il ne suffit pas d'une frappe sur un clavier pour arrêter le terrorisme. Mais une faute de frappe peut en revanche ouvrir une brèche de sécurité dans laquelle les terroristes peuvent s'engouffrer.

La fonction de recoupement de WCC, récompensée d'un MITRE Award, simule l'intelligence humaine pour éviter ces écueils. Elle gère ainsi les variantes orthographiques, fautes de frappe et autres problèmes de qualité des données. Les agents frontaliers doivent par conséquent effectuer moins de vérifications manuelles.

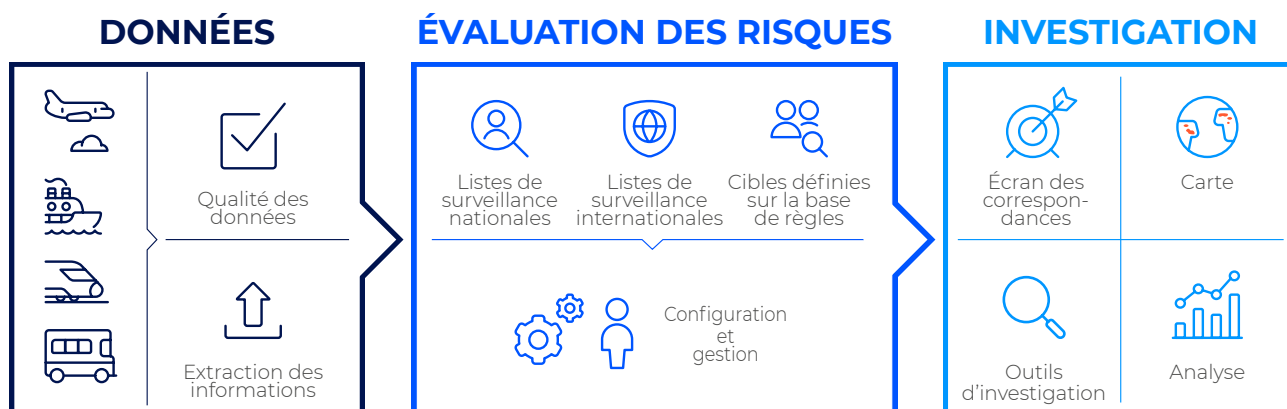
La solution

HERMES est une solution de sécurité frontalière intégrée et centrée sur la personne qui analyse les renseignements préalables concernant les voyageurs (RPCV) et les données des dossiers passagers (PNR).

HERMES permet aux agences de contrôle des frontières de traiter de grandes quantités de données relatives aux voyageurs dans les ports et aéroports du monde entier. HERMES est un système flexible, convivial, et facile à mettre en œuvre, à configurer, à utiliser et à mettre à jour.

Approche en trois étapes :

- 1.** HERMES importe tous types de listes de surveillance, contrôle la qualité des données importées, et signale toute éventuelle erreur. Les fonctionnalités de recoupement avancé de WCC rapprochent et complètent les informations sur les voyageurs en combinant les données RPCV et PNR disponibles. Le système HERMES compare ces données aux informations de diverses listes de surveillance et signale toute éventuelle correspondance. Il peut également signaler les voyageurs suspects en analysant ces données sur la base de règles d'évaluation des risques préconfigurées établies par des experts en trafic transfrontalier et des algorithmes d'apprentissage machine.
- 2.** Le risque posé par les voyageurs est évalué grâce à une mise en parallèle de leurs informations avec des listes de surveillance préconfigurées et des cibles définies sur la base de règles (« profils de risque »). Les informations reprises dans les bases de données des autorités répressives peuvent être téléversées dans HERMES et synchronisées avec les listes de surveillance du système. Des listes de surveillance à court terme peuvent également être ajoutées manuellement. HERMES offre une connectivité externe avec des listes de surveillance internationales telles que celle d'Interpol ou encore le système d'information Schengen (SIS) de l'UE. Des cibles définies sur la base de règles peuvent être créées et mises à jour par des agents ou analystes.
- 3.** Les utilisateurs peuvent réaliser des recherches avancées grâce aux données disponibles, et les interfaces conviviales limitent les besoins en formation. Les outils virtuels d'HERMES offrent un aperçu immédiat des actions et itinéraires d'un voyageur, ainsi que de ses éventuels liens avec d'autres passagers. Une fonctionnalité de suivi analytique illustre l'efficacité générale du système pour une gestion aisée.



Fonctionnalités et avantages

Les transpositions interculturelles sont un autre écueil courant. Lorsqu'il est transposé en alphabet latin, le nom arabe محمد – Mohammed peut par exemple s'écrire de plusieurs manières, notamment Muhamet ou Muhammed. Les pièces d'identité peuvent également contenir des diminutifs (Bill pour William ou Sasha pour Alexander) ou des patronymes (Ivanovich ou Ivanovna – fils ou fille d'Ivan).

Des problèmes similaires se posent avec les variantes internationales des toponymes. La ville néerlandaise de La Haye peut par exemple figurer sur une liste de surveillance sous la forme Den Haag (néerlandais), The Hague (anglais), La Haye (français), La Haya (espagnol) ou autre.

Les dates ambiguës sont également épineuses : la graphie 06/08/1999 fait-elle référence au 8 juin ou au 6 juillet ? HERMES identifie et rapproche ces variantes en toute aisance.



Correspondance parfaite avec les données d'une liste de surveillance :

téléversement de bases de données des autorités répressives dans les listes de surveillance du système.

Connexion à des listes de surveillance nationales et internationales ou intégration avec des systèmes déjà connectés à ces listes (p. ex. base de données SLTD d'Interpol).

Correspondance partielle avec des données incomplètes ou incorrectes d'une liste de surveillance.

Listes de surveillance locales à court terme et alertes temporaires liées à des cas spécifiques.



Connectivité avec les fournisseurs de données des voyageurs des compagnies aériennes et maritimes.



Évaluation des risques basée sur des profils créés par des experts. Possibilité d'ajouter et/ou de modifier facilement des profils.



Respect des lois nationales en matière de protection de la vie privée. Conformité aux normes de l'OMD/IATA/OACI.



Prise en charge du format PAXLST (norme EDIFACT/ONU) et des normes PNR GOV et CUSRES. Fonctions d'équilibrage automatique des charges, de basculement et de reprise après sinistre.

The screenshot displays the HERMES interface with a navigation bar at the top containing 'Matches', 'Flights', 'Vessels', 'People', 'Watchlist', 'Messages', 'Targets', and 'Audit'. The main area shows a grid of match results for several individuals:

- HAMPTON, CORA**: ARN > AMS (D1971) 16:06 (12/05/2021). Interpol Red Notice, 2017-120550. Contact Sirene Office, call INTERPOL 0295 418 613 / Call KRP Messaging Center 24/7, Tel 0295 418 612. Match status: match.
- FERREIRA, LEONOR**: LIS > AMS (A1243) 09:24 (12/05/2021). Interpol SLTD, EOOLP7D9K. Match status: match.
- BOTER, TIM**: CTA > EIN (F6620) 15:00 (12/05/2021). Interpol SLTD, TYD9UNJAV0. Match status: match.
- CORBIN, SHARON R**: CPH > AMS (A2978) 11:31 (12/05/2021). Passport expiration, Target indicates an expiring passport. Match status: match.
- SANDERS, FYNN**: MEX > AMS (KL0686) 14:57 (19/03/2021). Anomaly detected, Investigation is advised. Match status: match.

On the right side, there is a filter panel with the following options:

- Ranked by: Priority
- Priority: !!! (1), !! (2), ! (1), - (0)
- Traveling by: air, sea
- Direction: arrival, departure
- Watchlist/Target filter: All

Écran des correspondances d'HERMES

Pourquoi contrôler les voyageurs ?

Respect des réglementations obligatoires de l'ONU

En 2018, l'OACI, une agence spécialisée de l'ONU, a décrété les systèmes de contrôle des renseignements préalables concernant les voyageurs (RPCV) obligatoires dans tous les États membres. Satisfaire à cette exigence est un grand pas vers des processus de gestion rapide et sécurisée des frontières.

Sécurité et trafic optimisés aux frontières

Les gouvernements et les citoyens souhaitent que les frontières soient sécurisées, mais pas que cette sécurité entrave le trafic des voyageurs.

Atteindre des objectifs stratégiques en matière de gestion des frontières

Les systèmes de gestion des frontières sont de plus en plus interconnectés. Les nouvelles technologies offrent de nouvelles stratégies de prévention et de répression du crime, du terrorisme et de l'immigration illégale à l'échelle internationale. Un bon système de contrôle des voyageurs permet aux différents pays d'exploiter au mieux ces technologies et de suivre de près l'évolution des solutions de sécurité afin d'atteindre des objectifs stratégiques à long terme en matière de gestion intégrée des frontières.

Pourquoi choisir le système HERMES de WCC ?

1. Flexible, centré sur le client, avec le soutien d'experts et un support technique disponible 24/7
2. Configuration, utilisation et mise à jour aisées
3. Prise en charge de normes de documents d'identité internationales, notamment OACI, NIST et IEC/ISO

Renseignements préalables concernant les voyageurs – RPCV

Les renseignements préalables concernant les voyageurs (RPCV) visés par la norme EDIFACT de l'ONU sont les données envoyées à l'autorité frontalière du pays de destination. Ces données sont généralement transmises de manière groupée, sous la forme d'un seul et même manifeste pour tous les passagers à bord. Avec les RPCV interactifs (RPCVi), les données d'un voyageur individuel peuvent être envoyées en temps réel aux autorités frontalières. Celles-ci sont ainsi averties rapidement et peuvent empêcher le voyageur en question d'embarquer. Les RPCV incluent le nom, la date de naissance, la nationalité, le pays de résidence, le genre, et le type et le numéro du document de voyage du voyageur.

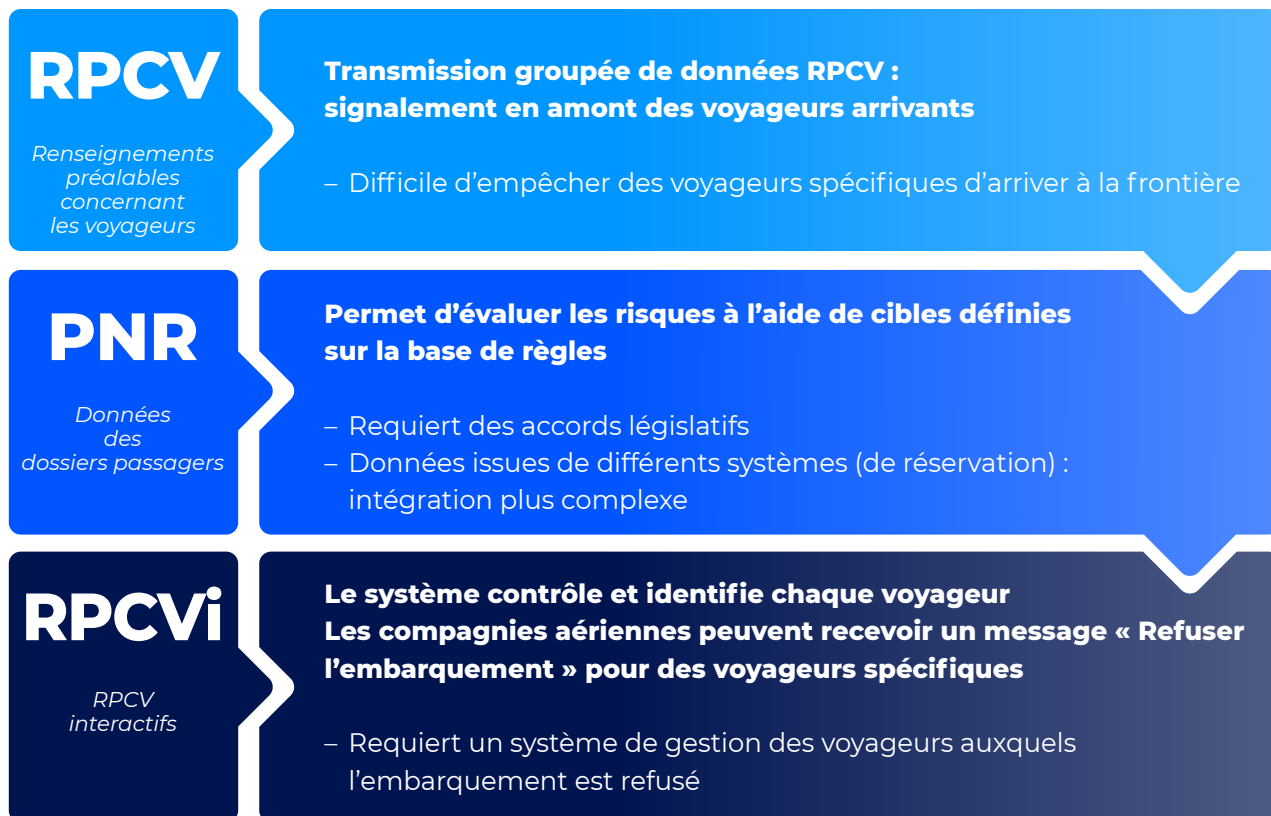
Données des dossiers passagers – PNR

Les données des dossiers passagers incluent les informations de réservation de voyageurs ou de groupes de voyageurs transitant ensemble qui ont été créées à la réservation du voyage. Elles incluent, entre autres, l'itinéraire, des informations sur la méthode de paiement, l'éventuel statut de « voyageur fréquent » de la personne, le siège attribué, les préférences alimentaires et la destination finale.

HERMES

HERMES est un logiciel RPCV/PNR flexible qui permet aux agences de contrôle des frontières de traiter de grandes quantités de données relatives aux voyageurs dans les ports et aéroports du monde entier. Il est en outre facile à installer, à utiliser et à mettre à jour, ce qui en fait un produit peu onéreux et unique en son genre. Exploité avec succès dans des aéroports du monde entier, ainsi que dans plusieurs ports d'Europe, HERMES repose sur la technologie logicielle ELISE Smart Search and Match de WCC, qui lui permet de prendre en charge les données RPCV/PNR, mais aussi les RPCV interactifs (RPCVi).

Cycle de vie du contrôle des voyageurs



Renseignements préalables concernant les voyageurs interactifs (RPCVi)

HERMES prend à présent en charge les renseignements préalables concernant les voyageurs interactifs (RPCVi). Ce processus interactif permet aux compagnies aériennes commerciales de transmettre des données RPCV à l'agence de contrôle des frontières du pays de destination avant le décollage.

Ces informations aident les compagnies aériennes commerciales à déterminer si un voyageur dispose des documents nécessaires pour pénétrer sur le territoire de destination (p. ex. un visa ou une autorisation électronique de voyage). Une fois les RPCV reçus par le pays de destination, l'agence de contrôle des frontières compétente envoie un message « OK pour embarquement » ou « Refuser l'embarquement » au système de gestion des départs de la compagnie avant que le voyageur embarque.

Les principaux avantages pour les agences de contrôle des frontières, les UIP et/ou les centres de ciblage nationaux sont les suivants :

- Savoir à l'avance qui voyage vers leur pays
- Être en mesure d'arrêter les menaces potentielles avant l'embarquement
- Vérification automatisée des autorisations de voyage
- Connexions directes avec le système de contrôle des départs de la compagnie aérienne
- Rechercher des profils de risque connus et inconnus

À propos de WCC

WCC est une entreprise de premier plan qui fournit des solutions avancées à des services de l'emploi publics et privés, des agences gouvernementales actives dans la sécurité ou le contrôle d'identités, et des entreprises. Basées sur une plateforme de recherche et de rapprochement unique en son genre, les solutions logicielles de WCC aident 1/3 de milliard de personnes chaque jour, et permettent à de nombreuses organisations de recueillir, de générer et d'analyser facilement des mégadonnées issues de sources multiples pour optimiser leur processus de décision.

Le support et les conseils précieux de notre équipe d'experts permettent à chaque client de maximiser son investissement.

Pour plus d'informations, rendez-vous sur **www.wcc-group.com**.



WCC Group

Lange Viestraat 2b
3511 BK Utrecht
Pays-Bas
+31 (0)30 750 32 00

info@wcc-group.com
www.wcc-group.com

WCC Services US Inc.

228 Hamilton Avenue
Suite 300, Palo Alto
CA 94301, États-Unis
+1-888-922 9224

WCC Services Asia Sdn Bhd

Office Suite 12-04, Level 12
ILHAM Tower, No.8, Jalan Binjai
50450 Kuala Lumpur, Malaisie